

Мониторинг динамики изменения площадей водной поверхности и ветландов на территории Южного Приаралья

В НИЦ МКВК, по изображениям спутниковых снимков, определены площади водной поверхности и площади ветландов на территории Южного Приаралья за октябрь 2011 года (рис. 1, табл. 1, 2).

В таблицу 1 входят ветланды на территории, которых по изображениям спутниковых снимков определяется водная поверхность, например, на территории бывшего Залива Аджибай и ветланда Аджибай 2 и др., в данный период времени открытой водной поверхности нет, это связано с рельефом данных территорий, вегетативной фазой растительных сообществ и притоком воды на территорию Южного Приаралья.

Данные по площади ветландов Южного Приаралья за октябрь 2011 года представлены в таблице 2.

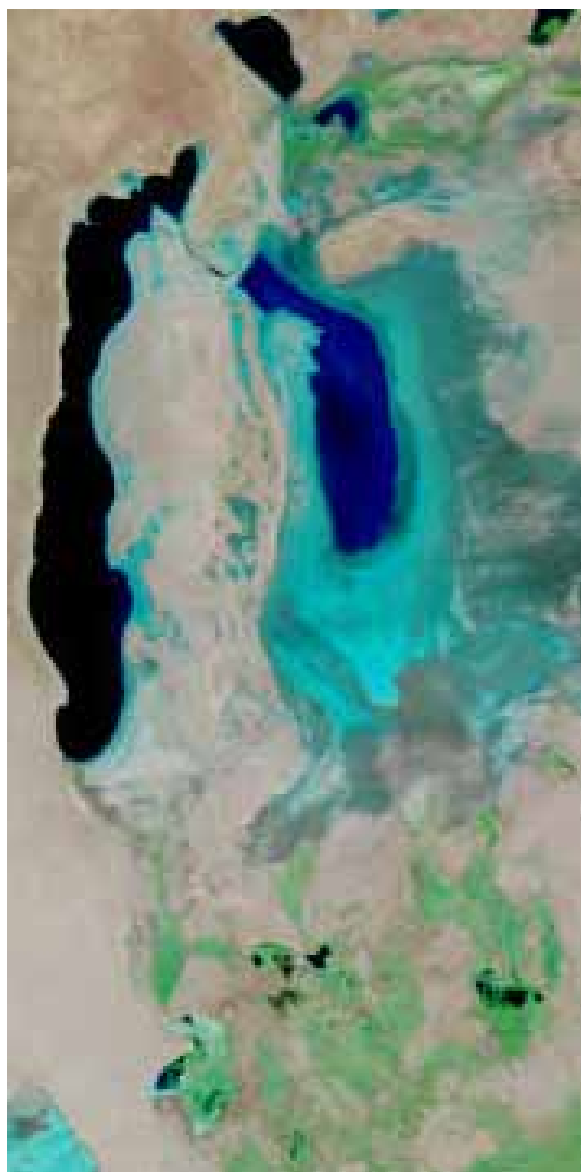


Рис. 1. Южное Приаралье и Большое Аральское море – октябрь 2011 года

Таблица 1

**Сопоставление площадей водной поверхности, га
(март-сентябрь 2011 года)**

Водоем	Март 2011 г.	Апрель 2011 г.	Май 2011 г.	Июнь 2011 г.	Июль 2011 г.	Август 2011 г.	Сентябрь 2011 г.	Октябрь 2011 г.
Судочье	37092,19	35913,96	33648,61	24485,28	11069,20	8320,55	6185,61	7449,77
Междуреченское	9129,81	9639,56	6782,32	4432,05	1810,49	1021,71	501,69	745,35
Рыбачье	3794,98	5952,92	5147,21	4849,01	4506,62	3898,91	3069,57	2971,21
Муйнакское	5182,66	5184,01	4272,57	3509,57	1944,59	1853,53	1543,02	3690,91
Джылтырбас, ограниченный дамбой	13821,67	13976,22	10008,75	8317,50	6975,49	6079,45	5060,18	7969,06
Джылтырбас (вместе с бывшей правой и левой протокой)	34609,06	29308,85	14233,13	11588,28	7965,55	6774,74	-	-
Думалак	1506,72	1579,32	578,25	1152,46	361,41	-	-	175,02
Макпалколь	811,85	2533,15	1723,48	1871,28	1679,98	1183,93	950,23	314,74
Машан-Караджар	5269,31	6244,58	4472,06	2725,90	1541,69	906,57	215,70	331,52
Водная поверхность южнее Муйнака	2065,57	1562,82	853,12	-	-	-	-	712,53
Водная поверхность по руслу р. Казахдарья	2976,06	4885,01	3139,67	1720,04	1486,70	813,92	-	281,10
оз. Закирколь	546,38	1010,07	353,99	357,78	-	-	-	-
Итого	102984,59	103814,3	75204,41	56691,65	39341,72	24773,85	17526,01	24641,21

Таблица 2

Сопоставление площади ветландов, га (март-сентябрь 2011 года)

Водоем	Ветланды март	Ветланды апрель	Ветланды май	Ветланды июнь	Ветланды июль	Ветланды август	Ветланды сентябрь	Ветланды октябрь
Судочье	-	29707,42	31547,52	33782,09	43742,16	43212,64	38915,36	38378,50
Междуреченское	-	1845,53	19181,39	18061,27	23174,17	23940,74	22464,96	21670,20
Рыбачье	-	2163,22	3931,89	4247,80	4529,71	4682,17	5531,11	2634,24
Муйнакское	-	7328,11	7830,41	9129,10	9793,37	10191,76	9832,71	9339,70
Джылтырбас, ограниченный дамбой	-	18898,65	27340,65	33854,90	33797,10	32166,29	37543,86	36850,68
Джылтырбас (вместе с бывшей правой и левой протокой)	-	46525,38	62930,40	84745,11	102958,17	105510,70	113097,43	112063,17
Быв. Зал. Аджибай	12299,19	18773,25	19852,74	20320,06	20716,32	20807,54	21023,07	20589,06
Думалак	2673,17	3403,11	10456,37	11247,56	14812,37	15926,23	15986,01	15879,23
Аджибай 2*)	-	2954,82	10785,62	11020,14	9825,73	10269,62	10614,93	9967,45
Макпалколь	375,91	415,89	9357,21	7548,23	7829,15	6227,70	5947,13	6518,23
Машан-Караджар	1873,21	4838,41	8596,91	9753,42	12585,21	14141,98	14128,59	13207,71
Ветланд южнее Муйнака	-	6620,41	7216,25	7574,51	7783,69	8647,12	8917,52	7699,59
Ветланд на северо-западе от Муйнака	3284,16	3372,18	3723,05	4815,21	5407,45	6792,69	6107,01	5418,12
Ветланды по руслу р. Казахдарья	2784,36	5483,46	9634,70	14805,13	17289,13	18651,34	16508,04	17142,36
оз. Закирколь	734,35	1236,08	2177,82	2345,17	3134,87	3241,65	3721,54	3689,24
Итого	24024,35	153565,92	207222,28	239394,8	283581,5	292243,88	292795,4	284196,8

Площади водной поверхности с апреля по сентябрь месяц снизились практически на 86 тыс. га, а с сентября по октябрь увеличились 7 тыс. га (таблица 1.) Сопоставление данных с марта месяца (начало вегетативной фенологической фазы растительных сообществ на территории Южного Приаралья) по октябрь месяц 2011 года показывает, что наибольшая площадь разлива озер характерна для апреля, а максимальная площадь ветландов наблюдается в период с августа по октябрь месяц. Соотношение водной поверхности и ветландов на территории Южного Приаралья приводится на рисунке 2.

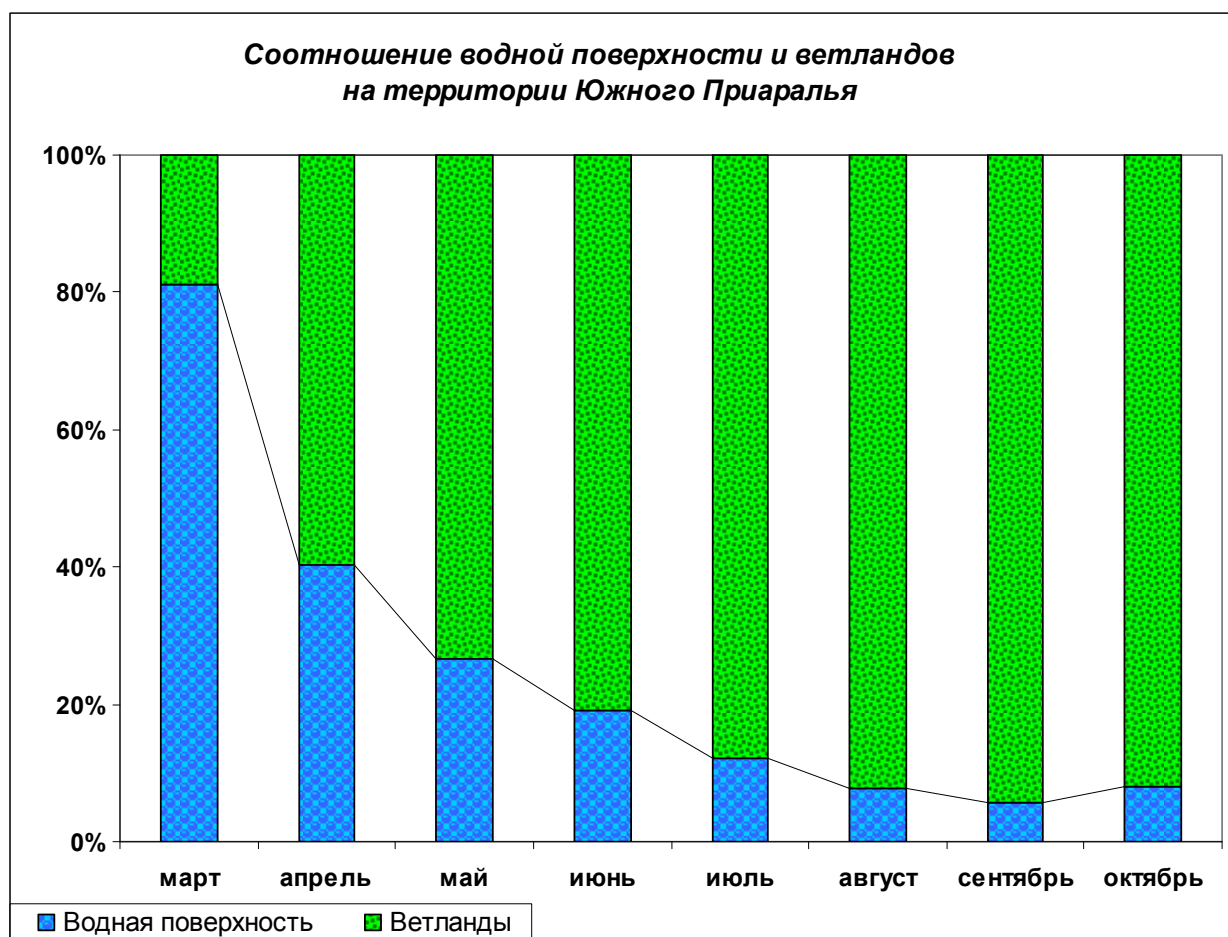


Рис. 2