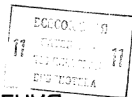


СССР



## ОПИСАНИЕ ИЗОБРЕТЕНИЯ К АВТОРСКОМУ СВИДЕТЕЛЬСТВУ

Подписная группа № 278

Х. Ш. Шапиро

### НИЗКОНАПОРНАЯ ЖЕЛЕЗОБЕТОННАЯ ПЛОТИНА КОНТРФОРСНОГО ТИПА

Заявлено 28 июля 1960 г. за № 674827/29 в Комитет по делам изобретений  
и открытий при Совете Министров СССР

Опубликовано в «Волленте изобретений» № 15 за 1961 г.

При устройстве плотин на реках, несущих наносы мелких фракций, с течением времени значительно уменьшается емкость водохранилища.

В низконапорных гидроузлах предлагается регулировать отложения в верхних бьефах за счет полного открытия плотины в паводок. Движущийся поток воды в этом случае, размывает и удаляет часть наносов, увеличивая емкость водохранилища.

Наибольший эффект размыва можно ожидать на реках с наносами, состоящими из частиц меньше 0,1 мм, например р. Аму-Дарья. Промывка отложений производится один раз в три—четыре года.

Сущность изобретения сводится к тому, что напорная грань плотины выполняется из сборных съемных элементов, удаляемых для промывки водохранилища, причем напорная грань не доходит до опорной плиты, образуя донные отверстия, перекрываемые щитами, для пропуска межениных и среднепаводковых расходов.

В качестве примера на фиг. 1 показан план плотины; на фиг. 2 — разрез по А-А на фиг. 1.

Напорная грань образована сборными элементами 1, расположенными в пазах Б контрфорсов 2. Донные отверстия В перекрываются щитами 3. Подъем и установка сборных элементов предусматривается порталным краном 4. Щиты 3 поднимаются и опускаются обычными подъемниками.

#### Предмет изобретения

Низконапорная железобетонная плотина контрфорсного типа, выполненная в виде опорной плиты, контрфорсов, напорной грани и водосброса, отличающаяся тем, что, с целью упрощения восстановления емкости водохранилища, напорная грань не доходит до опорной плиты и выполнена из сборных съемных элементов, удаляемых для промывки водохранилища, а под напорной гранью расположены перекрываемые щитами донные отверстия для пропуска межениных и среднепаводковых расходов.

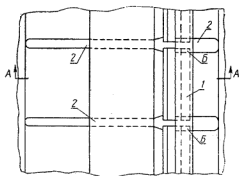


Fig. 1

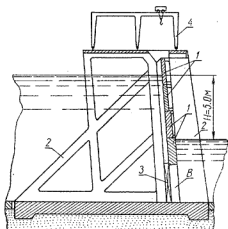


Fig. 2

Составил описание В. М. Кузнецов

Редактор Б. В. Гурчев      Техред А. А. Дороганова      Корректор Н. В. Шербакова

Подл. к печ. 12.IX-61 г.

Формат бум. 70×108/16

Объем 0,18 изд. л.

Зак. 9192

Тираж 650

Цена 4 коп.

ЦБТИ при Комитете по делам изобретений и открытий  
при Совете Министров СССР

Москва, Центр, М. Черкасский пер. д. 2/6

Типография ЦБТИ Комитета по делам изобретений и открытий  
при Совете Министров СССР, Москва, Петровка, 14.